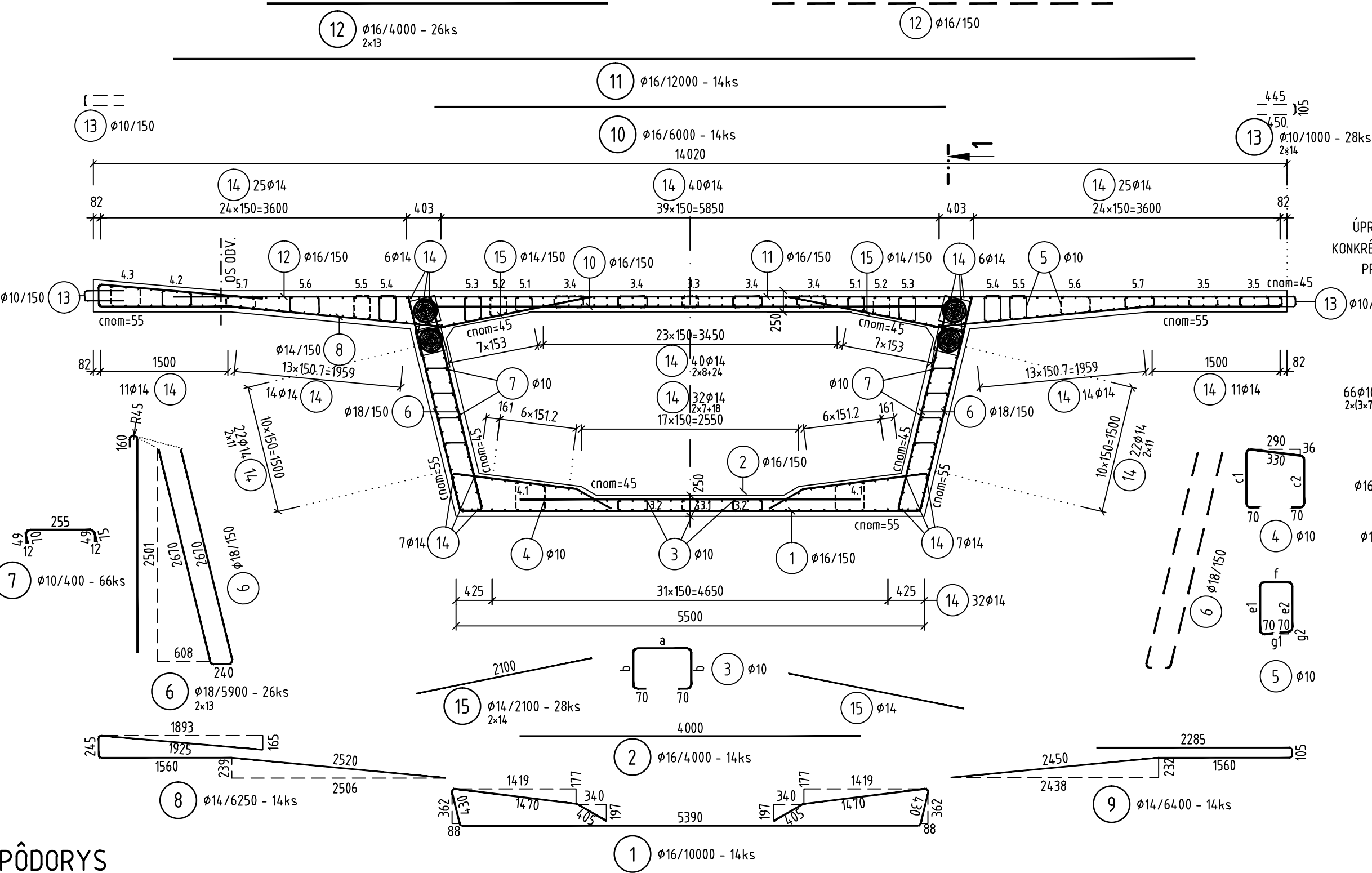
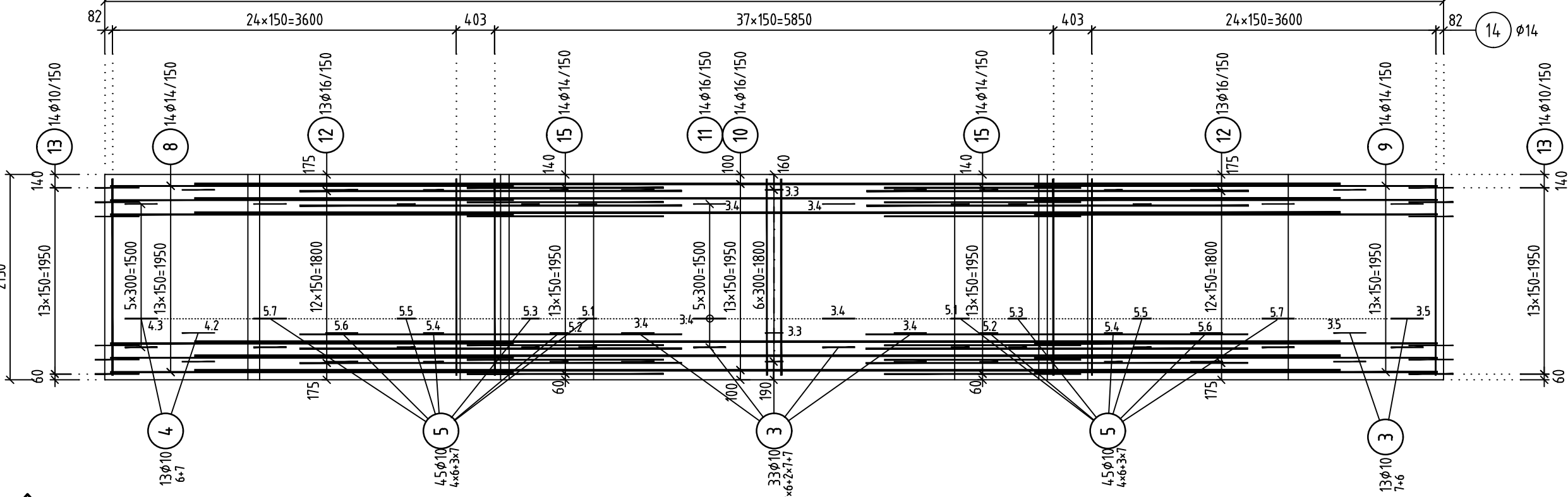


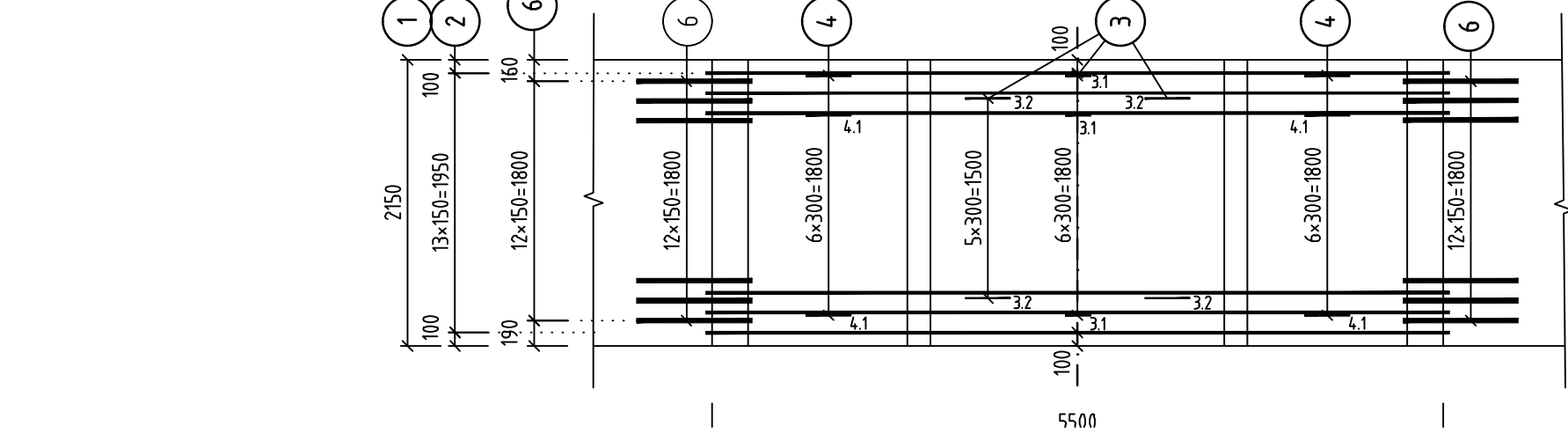
REZ A4  
M 1:50



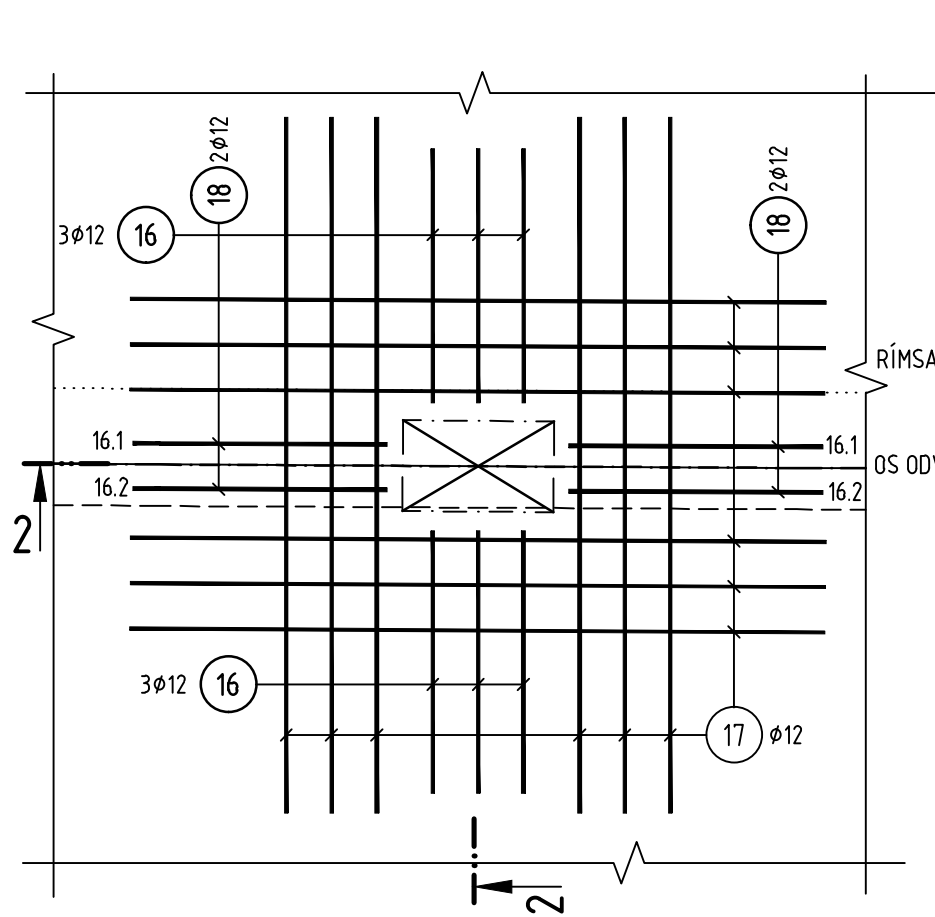
PÔDORYS  
M 1:100  
HORNÁ DOSKA



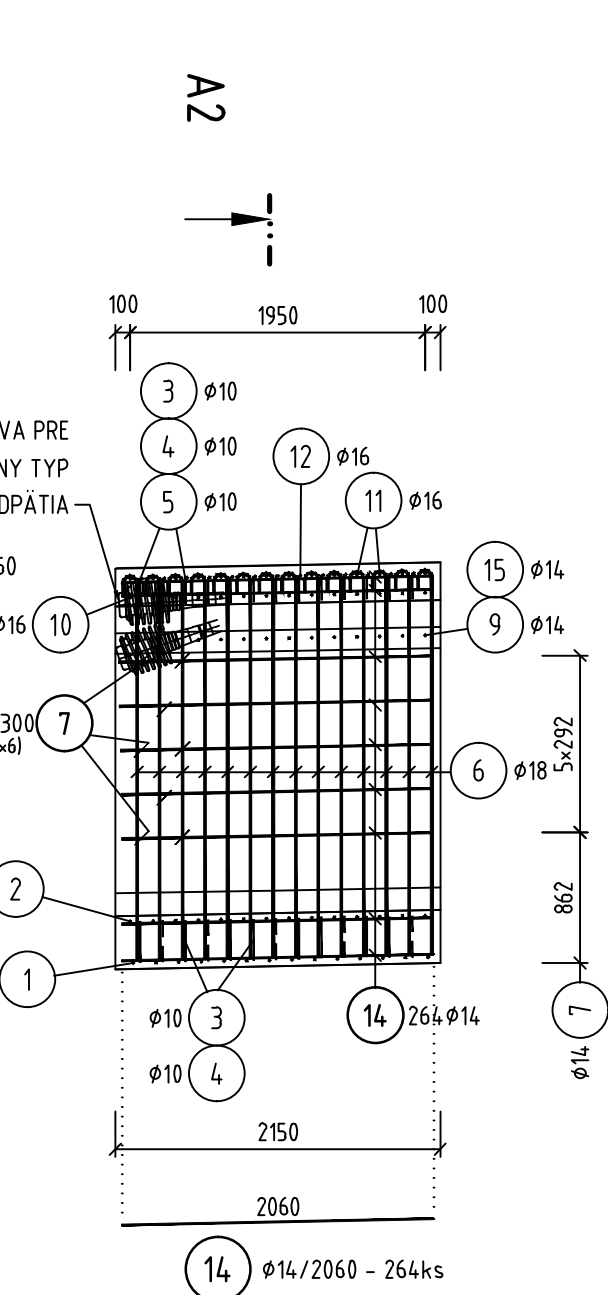
PÔDORYS  
M 1:50  
SPODNÁ DOSKA



ÚPRAVA VÝSTUŽE PRI ODVODŇOVAČI  
PÔDORYS  
M 1:25



REZ 1-1  
M 1:50

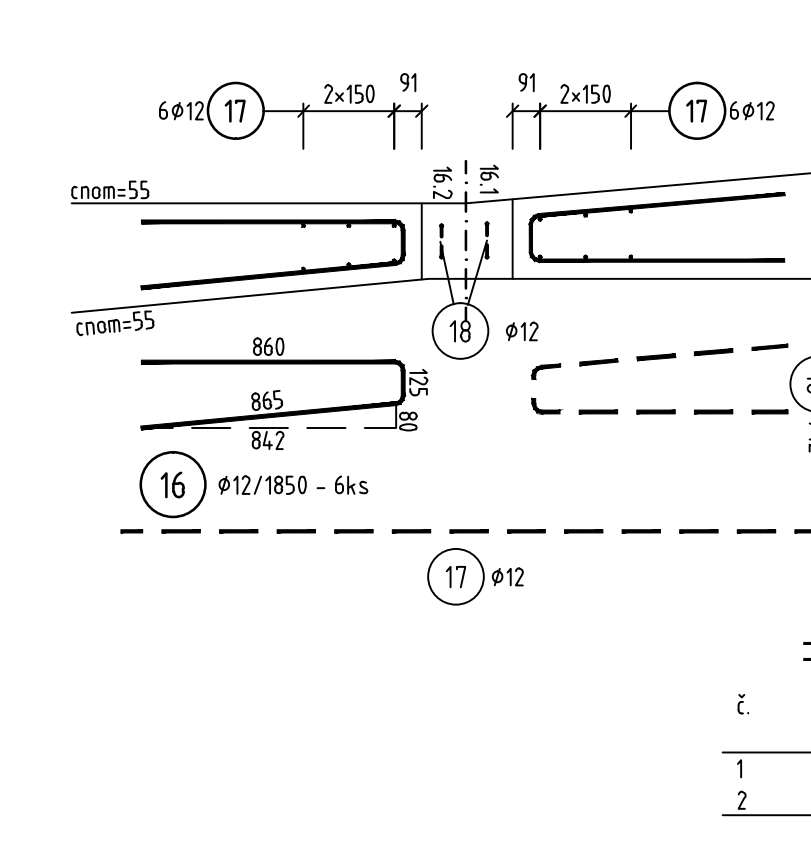


č.	a	b	l	ks	l <sub>tot</sub>
1	180	120	560	7	3.920
2	320	120	700	12	8.400
3	180	125	570	7	3.990
4	330	125	720	26	18.720
5	330	105	680	13	8.840
				65	43.870

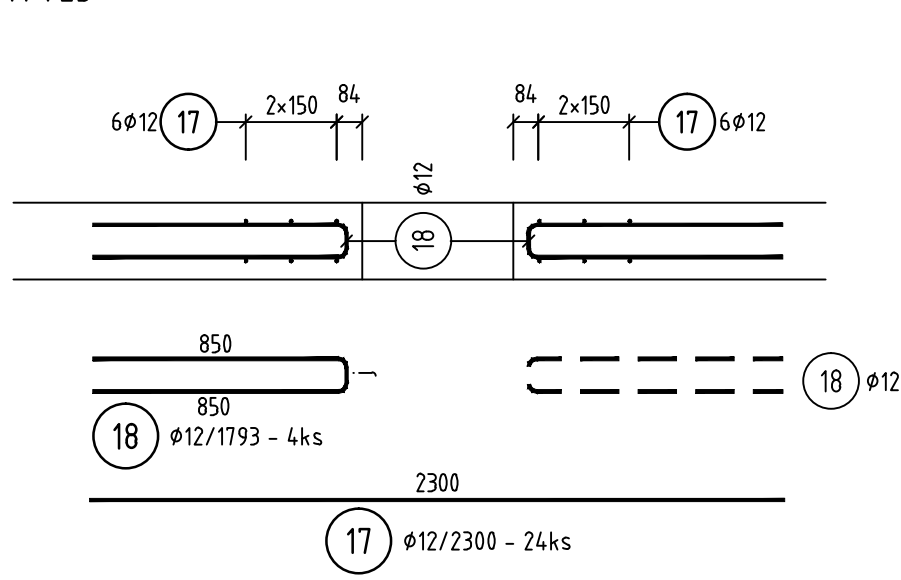
č.	c1	c2	l	ks	l <sub>tot</sub>
1	330	290	1090	14	15.260
2	180	155	805	7	5.635
3	235	205	910	6	5.460
				27	26.355

č.	e1	e2	g1	g2	f	l	ks	l <sub>tot</sub>
1	165	135	140	28	180	620	12	7.440
2	225	195	140	28	180	740	14	10.360
3	290	255	140	28	180	865	12	10.380
4	295	280	140	13	180	895	14	12.530
5	265	250	140	13	180	835	12	10.020
6	200	170	290	28	330	840	14	11.760
7	130	100	290	28	330	700	12	8.400
						90		70.890

REZ 3-3  
M 1:25



REZ 2-2  
M 1:25



VÝKAZ VÝSTUŽE

Číslo	Profil [mm]	Dĺžka [mm]	Ks	Dĺžka podľa φ			
				φ10	φ14	φ16	φ18
1	16	10000	14			14.00	
2	16	4000	14			56.00	
3	10	675	65	43.88			
4	10	977	27	26.38			
5	10	788	90	70.92			
6	18	5900	26				153.40
7	10	400	66	26.40			
8	14	6250	14		87.50		
9	14	6400	14		89.60		
10	16	6000	14			84.00	
11	16	12000	14			168.00	
12	16	4000	26			104.00	
13	10	1000	28	28.00			
14	14	2060	264		543.84		
15	14	2100	28		58.80		
Celková dĺžka podľa φ [m]				195.57	779.74	552.00	153.40
Hmotnosť bežného metra [kg/m]				0.617	1.208	1.578	1.998
Hmotnosť podľa φ [kg]				120.58	942.25	871.24	306.43
Spolu [kg]							2240.5

CELKOVÝ POČET SEGMENTOV TYPU A4 = 36ks  
CELKOVÁ HMOTNOSŤ = 36x2.24 = 80.64t

VÝKAZ VÝSTUŽE PRI ODVODŇOVAČI

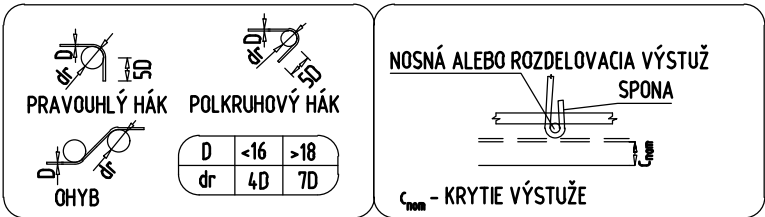
Číslo	Profil [mm]	Dĺžka [mm]	Ks	Dl. podľa φ
16	12	1850	6	φ12
17	12	2300	24	φ12
18	12	1793	4	φ12
Celková dĺžka podľa φ [m]				73.47
Hmotnosť bežného metra [kg/m]				0.888
Hmotnosť podľa φ [kg]				65.23
Spolu [kg]				65.23

POČET SEGMENTOV A2 S ODVODŇOVAČOM = 18  
CELKOVÁ HMOTNOSŤ = 18x0.065= 1.17t

VÝSTUŽ MUSÍ BYŤ UPRAVENÁ PRE KONTRÉTNY PREDPÍNACÍ SYSTÉM,  
VRÁTANE VÝSTUŽE PODKŤEVEJNÉJ OBLASTI

VÝKAZ NEOBSAHUJE VÝSTUŽ PRE FIXÁCIU POLOHY KÁBLOV, KÁBLE NIE SÚ  
DVÍHANE (ZAKRIVENÉ V POZDĽŽNOM REZE)

BETÓN C40/50-XC2, XD1, XF2(SK)-CI0.1-Dmax16  
VÝSTUŽ B500B



KRYTIE VÝSTUŽE:  
Cnom=55 mm; Cnom=45 mm

VÝSTUŽ JE KÔTOVANÁ DO OSI

OBJEDNÁVATEL



NÁRODNÁ DIAĽNIČNÁ SPOLOČNOSŤ

DOKUMENTÁCIA NA REALIZÁCIU STAVBY  
218-00

ZÁKAZKA		DIAĽNIČNÝ PRIVÁDZAČ LIETAVSKÁ LÚČKA - ŽILINA I. ETAPA km 0,0 - 3,8		GC GEOCONSULT	
ČASŤ STAVBY		218-00 MOST NA PRIVÁDZAČI V km 0,810		MILETIČOVA 21, P.O. BOX 34 820 05 BRATISLAVA 25 TEL.: 02/5057 4703, FAX.: 02/5057 4798	
PRÍLOHA		VÝKRES VÝSTUŽE SEGMENTU TYP4		STUPEŇ	ČÍSLO ZÁKAZKY
OBJEDNÁVATEĽ		NÁRODNÁ DIAĽNIČNÁ SPOLOČNOSŤ, a.s.		DRS	134.7/1230
HLAVNÝ INŽ. PROJ.		TECH. KONTROLA		SÚRADNICOVÝ SYSTÉM	
Ing. Andrej KUPČO		Ing. Andrej Príhoda, PhD.		JTSK	
ZODP. PROJ.		VÝPRACOVANÉ		VÝŠKOVÝ SYSTÉM	
Ing. Dušan Ďuriš, PhD.		Ing. Dušan Ďuriš, PhD.		Bov	
DÁTUM		FORMÁT		MIERKA	
05.2015		6x A4		1:50,25	
				ČÍSLO PRÍLOHY	
				8.4	
				SÚPRAVA	